



St. PETER-ORDING WALDALLEE 11



Kite- und Surfzone

Nordsee

Nationalpark

Kitebuggy-fahrgelände

Rochel-sand

DÜNEN
TILKKE

Deichhour

Nackhorn

Nationalpark

Salzwiesen

Ordsteil
Bad

Ordsteil
Ording

Ording Nord

Westmarken

Brösum

Norderdeich

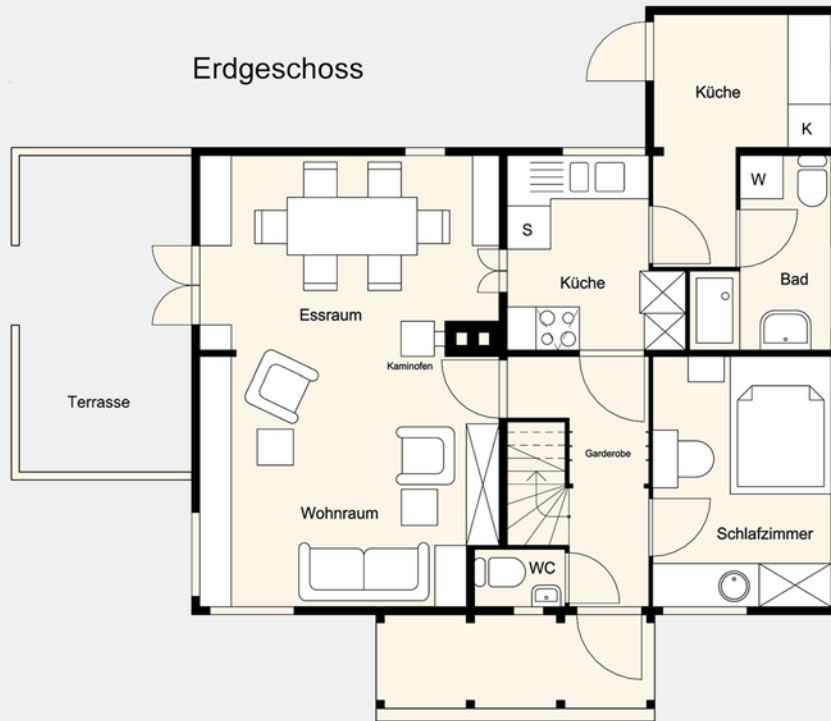
Salzwiesen

0 km 0,5 km 1 km

Tümler

Das kleine Ferienhaus - mit etwa 85 m² Wohnfläche - liegt in einer ruhigen Seitenstraße in der Nähe des ausgedehnten Wald- und Dünengürtels zwischen den Ortsteilen Ordning und Bad. Der Ordinger Strand kann über den Strandweg bequem zu Fuß erreicht werden - etwa 15 Gehminuten. Einkaufsmöglichkeiten und Restaurants gibt es z.T. in der Nähe des Hauses oder im Kurzentrum, das ebenfalls in 15 Minuten zu Fuß erreichbar ist.

Im Erdgeschoss des Hauses befinden sich ein Wohn- und Esszimmer mit Zugang zur Terrasse und dem Garten, ein Schlafzimmer, eine Küche (geteilt in zwei Räume), ein Bad mit Dusche und WC sowie ein gesondertes Gäste-WC.



Im Obergeschoss (etwas steile Treppe) liegen zwei Schlafzimmer und ein Bad mit Dusche und WC. Aus einem Schlafzimmer führt eine Stufenleiter in den Spitzboden (keine Stehhöhe), in dem sich eine weitere Schlafmöglichkeit (Futon) befindet.

Zur Ausstattung gehören eine Waschmaschine, eine Geschirrspülmaschine, ein separater Backofen, eine Mikrowelle, ein Farbfernseher (SAT-Anschluss) sowie Gartenmöbel. Im Wohnzimmer befindet sich ein Kaminofen.

Einen PKW-Stellplatz gibt es auf dem Grundstück. In der Waldallee gilt ein Parkverbot, so dass ein evtl. mitgebrachter zweiter PKW auf einem Parkplatz in der Umgebung abgestellt werden muss.

Das Haus wird nur an Nichtraucher vermietet. Haustiere können nicht mitgebracht werden.

Obergeschoss

